

부탄

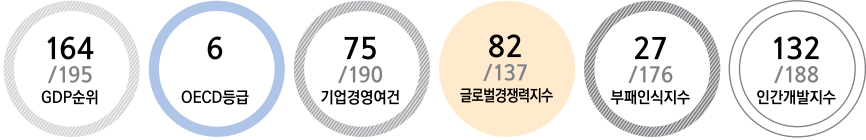
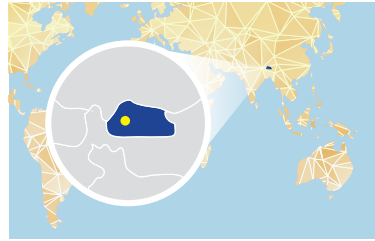
Bhutan

위치 서남아시아 북부, 인도·중국과 접경한 내륙국

면적 38.9천 km²(한반도의 1/5)

수도 Thimphu

인구 0.8백만 명('17)

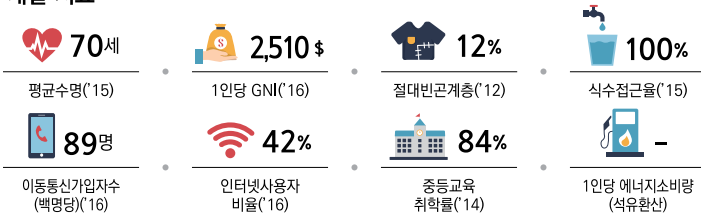


일반	기후	온대성
	민족	보태족 50%, 네팔인 35%
	언어	종카어(공용어), Sharchhopka, Lhotshamkha
	종교	라마교 75%, 힌두교 22%

정치	독립일	1949. 8. 8.(인도)
	정치체제	입헌군주제
	국가원수	Jigme Khesar Namgyel Wangchuck 국왕
	의회	양원제(상원 25석, 하원 47석)

경제	GDP	23억 달러('17)
	1인당GDP	2,887달러('17)
	화폐단위	Ngultrum(Nu)
	회계연도	7. 1. ~ 6. 30.
	산업구조	제조업 42%, 서비스업 41%, 농업 17%('16)
	주요수출품	전력, 페로실리콘, 시멘트, 카르다몸(향신료)('16)
	주요수입품	연료, 항공기, 기계류 및 부품, 쌀('16)
	주요부존자원	목재, 수력자원, 석고, 탄산칼슘
	국제신인도	OECD 6등급

주요 사회·개발 지표



국내경제	경제지표	단위	2014	2015	2016	2017 ^e	2018 ^f
	GDP	억 달러	18	20	21	23	26
	1인당 GDP	달러	2,388	2,603	2,681	2,887	3,217
	경제성장률	%	4.0	6.1	6.2	5.9	11.2
	재정수지/GDP	%	2.9	-0.2	-2.1	-4.4	-6.1
	소비자물가상승률	%	9.9	6.3	3.9	3.5	4.2
	정부채무/GDP	%	93.8	94.4	110.2	112.8	106.1

대외거래	항목(달러당, 연중)	단위	2014	2015	2016	2017	2018
	환율	Nu	61.0	64.2	67.2	65.8	70.8
	경상수지	백만 달러	-484	-572	-620	-639	-539
	경상수지/GDP	%	-26.4	-28.2	-29.2	-27.5	-20.5
	상품수지	백만 달러	-394	-427	-538	-500	-390
	수출	백만 달러	535	582	495	510	650
	수입	백만 달러	929	1,009	1,033	1,010	1,040
	외환보유액	백만 달러	1,245	1,103	1,127	1,200	1,300

외채현황	항목	단위	2014	2015	2016	2017	2018
	총외채잔액	백만 달러	1,837	1,955	2,148	2,447	2,785
	총외채잔액/GDP	%	100.4	96.4	101.3	105.4	106.0
	단기외채	백만 달러	14	6	43	43	·
	외채상환액/총수출	%	15.3	25.1	19.7	13.1	14.3

우리나라와의 관계

외교관계수립	1987. 9. 24. 수교(북한과는 미수교)
외교관계 주요협정체결	-

무역현황	항목	2014			2015			2016			주요 품목
		수출(천 달러)	수입(천 달러)	무역수지	수출(천 달러)	수입(천 달러)	무역수지	수출(천 달러)	수입(천 달러)	무역수지	
	수출(천 달러)	2,292	21	2,271	4,860	10	4,850	3,685	3	3,682	자동차, 건설광산기계, 조명기기
	수입(천 달러)	21	2,292	2,271	10	4,860	3	4,850	3,685	3	산업용 전기기기, 신변잡화, 농산가공품

투자현황	항목	2014			2015			2016			2016년 말 누계
		신규법인수	투자금액(천 달러)	투자금액(천 달러)	신규법인수	투자금액(천 달러)	투자금액(천 달러)	신규법인수	투자금액(천 달러)	투자금액(천 달러)	
	신규법인수	0	0	0	0	0	0	0	0	1	
	투자금액(천 달러)	0	0	0	0	0	0	0	0	18	